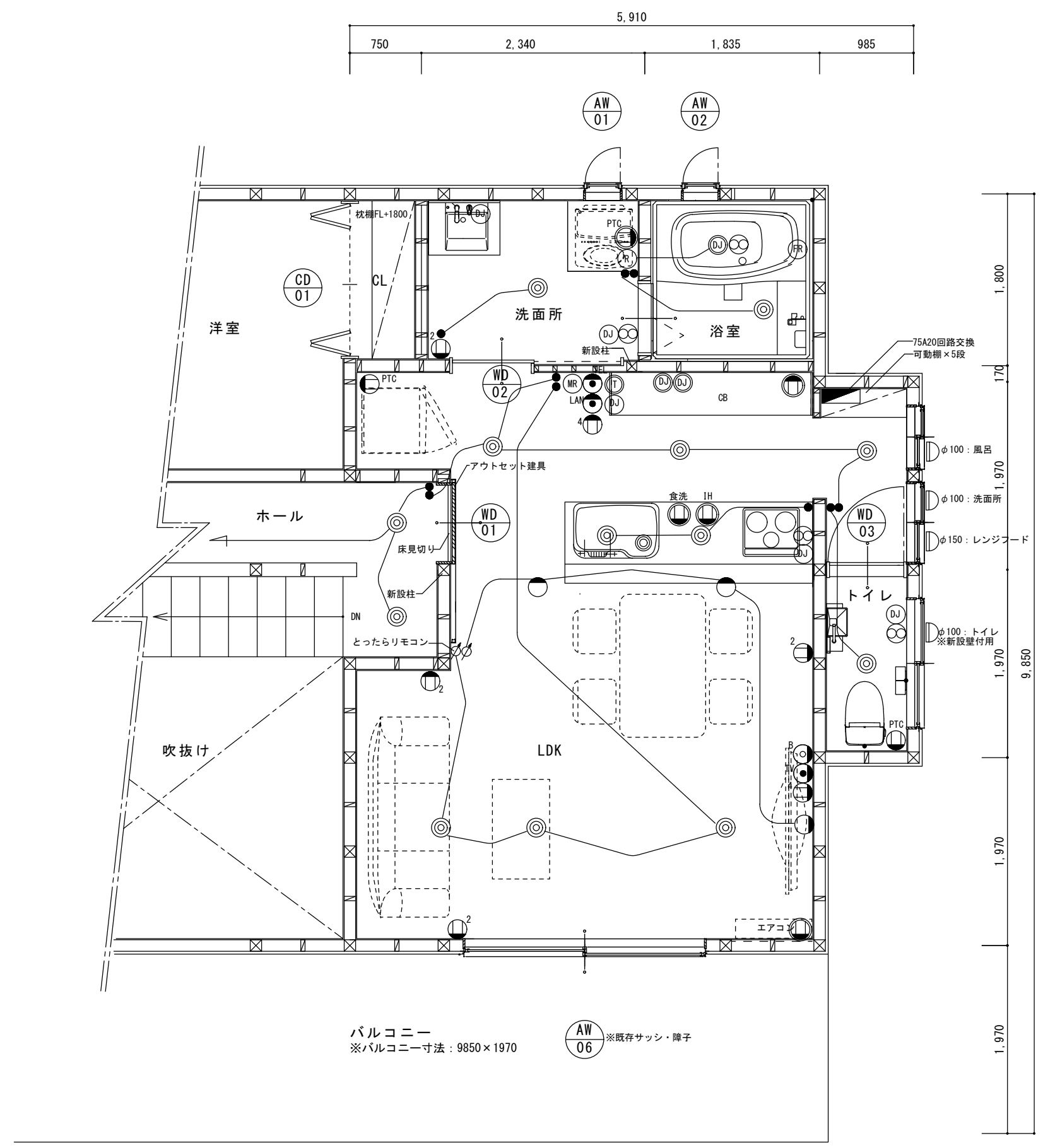


改修部床面積 : 42.7m²



- AW 03 ※既存サッシ・障子
- AW 04 ※既存サッシ・障子
- AW 05 ※既存サッシ・障子
- AW 06 ※既存サッシ・障子

凡例	
特記なきコンセントはFL+250とする。	
エアコンコンセントはFL+1900とする。	
特記なきスイッチはFL+1200とする。	
●	スイッチ
⊙	ライトコントロールスイッチ
3	3路
4	4路
H	ホタル
L	パイロット
T	タイマー
ST	シャッター用
HL	パイロットホタル
RAS	壁付熱線感知自動スイッチ
特n	特殊スイッチ n1.2.3
⊙	天井付熱線感知自動スイッチ
●	器具付スイッチ
○	天井灯 (直付灯)
P	天井灯 (ペンダント照明)
●	壁付灯・壁埋込灯
⊙	天井埋込灯 (ダウンライト)
○	引掛シーリング
□	直管型照明
⊙	コンセント (専用回路)
DJ	直結電源 (専用回路は2重丸)
2	2口コンセント
ET	アース端子付
PTC	プレートラックコンセント
WP	防水コンセント
EV	電気自動車
20	15A/20A兼用
200	200V
○	テレビ端子
HTV	地デジ+BS+CS
HBS	BS単独
HCS	CS単独
●	電話・LAN端子
TEL	TEL用配管
LAN	LAN用配管
B	空配管+ブランクチップ
T	インターホン親機
t	インターホン子機
MR	給湯器リモコン
FR	給湯器リモコン (風呂用)
SR	給湯器リモコン (サブリモコン)
TR	太陽光リモコン/床暖房リモコン
RFH	太陽光リモコン/床暖房リモコン
Wh	電力メーター
F	フリーボックス
■	分電盤
⊙	換気扇 / フード付ガラリ
□	エアコンスリーブ
煙	煙/熱式住宅用火災報知機

株式会社 滋賀コンストラクション一級建築士事務所
 一級建築士事務所 滋賀県知事登録 (ハ) 第1886号
 二級建築士 滋賀県知事 第9908号 岡田成弘

工事名称 谷口 喜隆 様邸改修工事
 図面名称 改修部平面図

設計年月日
 No.
 縮尺 1/50